

BLUSA MUJER CREMALLERA SICILIA M /C

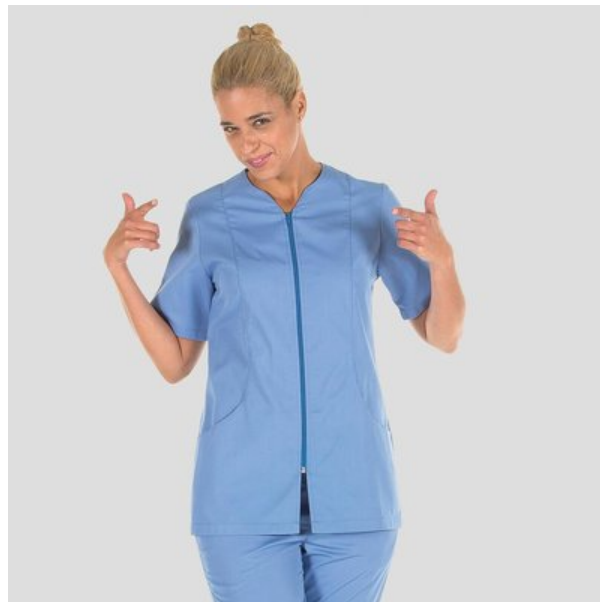
Referencia: 623500

La Blusa con Cremallera Sicilia de Manga Corta redefine el vestuario sanitario con estilo y funcionalidad. Diseñada para profesionales de la salud, presenta una cremallera central que proporciona un cierre fácil y dos bolsillos en costadillos para mayor practicidad.

La prenda, semi ajustada con pinzas en la espalda y costadillos delanteros, ofrece un look elegante y cómodo. Confeccionada en SARGA de varios colores, esta casaca es ideal para profesionales de la salud en hospitales, clínicas, centros médicos, veterinarios, laboratorios, farmacias, limpieza, estética, spa o comercios. Disponible también en manga larga para adaptarse a tus necesidades.

Eleva tu uniforme con Sicilia.

SARGA 65% PES 35% CO - 200 gr/m²



Colores disponibles



Tallas disponibles

XXS XS S M L XL XXL 3XL

Guía de tallas

MEDIDA (cm)	XXS/XSS	XS	S	M	L	XL	XXL	3XL/YL
PECHO	42	46	50	54	58	62	66	70
CADERA	45	49	53	57	61	65	69	73
HOMBRO A HOMBRO	37,5	39,5	41,5	43,5	45,5	47,5	49,5	51,5
LARGO ESPALDA	71,4	72,7	74	75,3	76,6	77,9	79,2	80,5

Croquis y Características

- Costadillos delanteros.
- Manga corta, abertura trasera.
- Pinzas en espalda, y abertura.
- 2 bolsillos en costadillos.
- Cremallera central.
- Largo aprox.: 75 cm.
- Prenda M2.: semi ajustada.

