

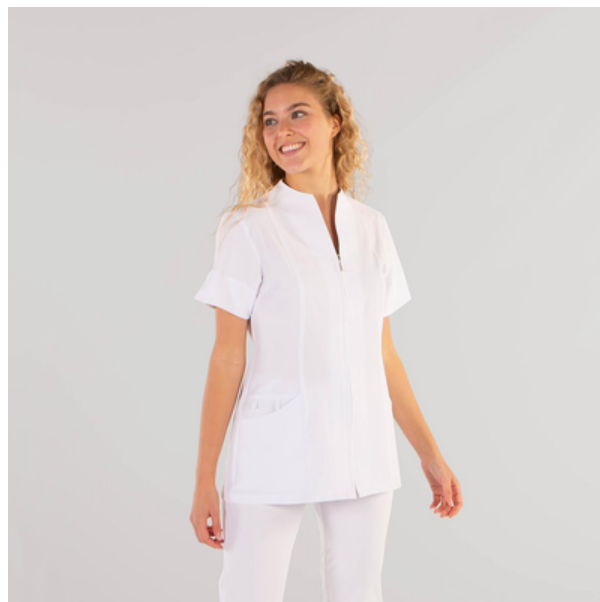
## BLUSA ABIERTA MUJER YANIRA

Referencia: 662200

Casaca para mujer en manga corta con aberturas, con cuello chimenea, cierre mediante cremallera central y dos bolsillos en costadillos. Prenda semi ajustada, con costadillos en delantero y pinzas en la espalda. Confeccionada en MICROFIBRA 360 (95% Poliéster - 5% Elastano). Un tejido REVOLUCIONARIO con tratamiento antibacteriano SILVADUR, incorporando iones de plata que aportan protección y frescura. Absorbe y mantiene alejado el sudor de la piel, facilitando la transpiración. Su propiedad elástica 360 le permite estirar en todos los sentidos, aportando una mayor comodidad y libertad de movimiento. Disponible en varios colores actuales como coral o albero, es ideal para uniforme de enfermería, doctores y demás profesionales sanitarios en hospitales, clínicas y centros médicos, farmacia, veterinario, estética, spa, limpieza o comercio.



MICROFIBRA 360 95% PES 5% EA - 170 gr/m²



### Colores disponibles



### Tallas disponibles

XS S M L XL XXL YL

### Guía de tallas

MEDIDA (cm)	XSS	XS	S	M	L	XL	XXL	YL
PECHO	42	46	50	54	58	62	66	70
CINTURA	36	40	44	48	52	56	60	64
CADERA	47	51	55	59	63	67	71	75
LARGO ESPALDA	71	72,5	74	85,5	76,5	78	79,5	81
LARGO DE MANGA	19,5	20,5	21,5	22,5	23,5	24,5	25,5	26,5
HOMBRO A HOMBRO	37	39	41	43	45	47	49	51

### Croquis y Características

-Tejido 360°. -Costadillos delanteros. -Pinzas en espalda. -Bolsillos entre costadillos. -Cremallera central. -Mangas con aberturas. -Medida aprox.: 74 cm. -Prenda M2.: semi ajustada.

